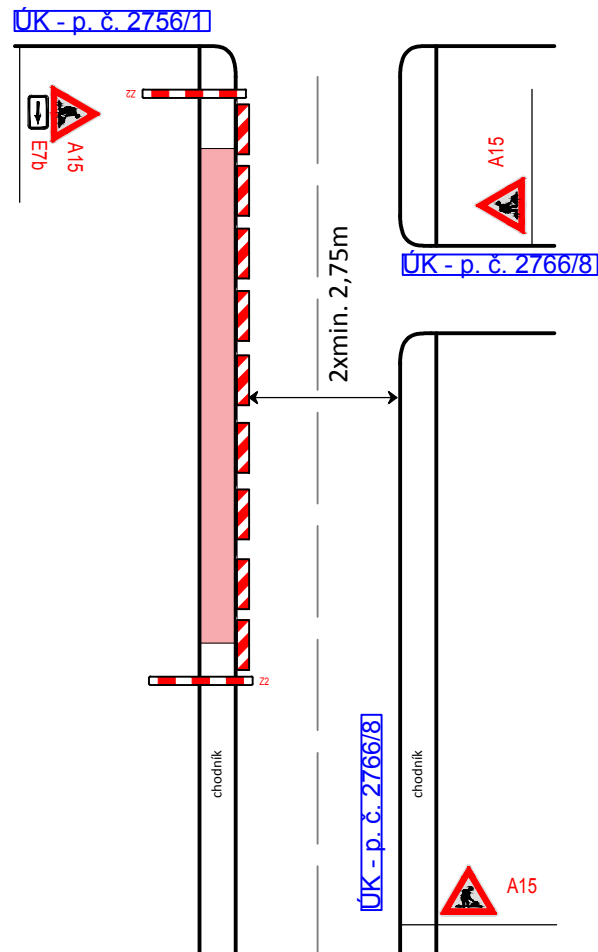
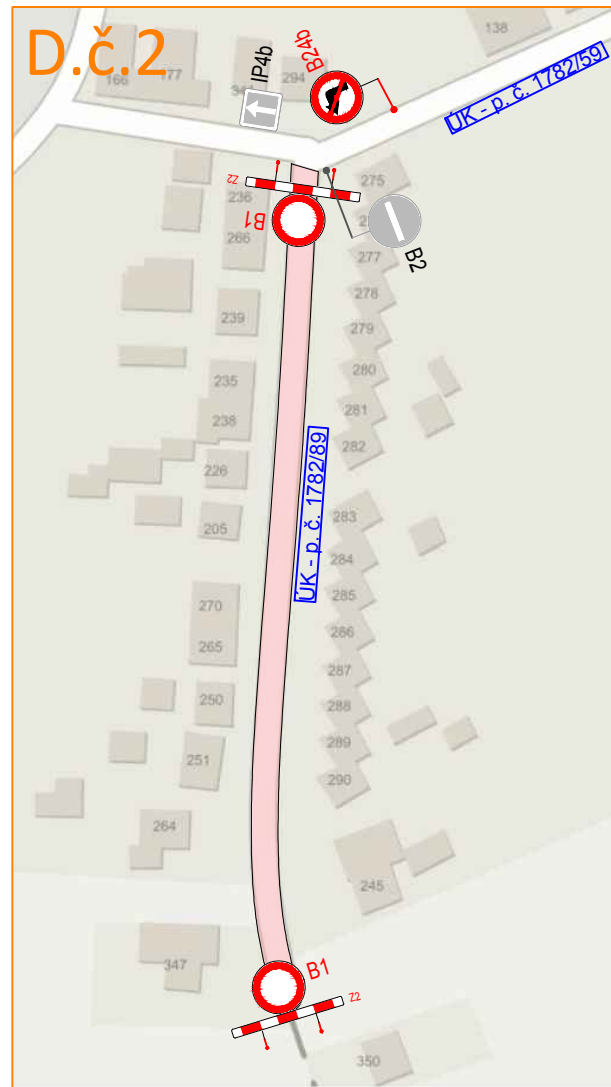


Oprava chodníku

- pracovní místo max. 50m
- schéma použito pro pracovní místo č. 1



Pokládka asfaltové vrstvy



Oprava chodníku

- pracovní místo max. 50m



Legenda :

- pracovní místo

A15 - navržené dopravní značení

E7b - stávající dopravní značení

Souhlasíme s přechodnou úpravou provozu a v souladu s ustanovením § 36 odst. 3 zák. č. 500/2004 Sb. Správního řádu se vzdáváme práva vyjádřit se k podkladům rozhodnutí.

Dopravní značení, které bude v rozporu s přechodným dopravním značením bude dočasně zakryto.
Přechodné dopravní značení bude provedeno v základní velikosti reflexní folii tř.1 a osazeno dle TP 66.

VYPRACOVAL:	JANATA		
KONTRLOVAL:	ŠVARC		
INVESTOR:	OBEC KNĚŽPOLE		
ZHOTOVITEL:	STRABAG a.s.		
STAVBA:	KNĚŽPOLE, OPRAVA CHODNÍKŮ A MK		
VÝKRES:	SITUACE DOPRAVNÍHO OMEZENÍ	DATUM:	27. 7. 2018
	PŘECHODNÁ ÚPRAVA PROVOZU	NAŠE ZN.:	PD-18-0208

NVB LINE s.r.o.
Cukrovar 716
768 21 Kvasice
www.nvblne.cz
janata@nvblne.cz
tel.: 774 763 506